



INSTITUT FÜR HÖHERE STUDIEN  
INSTITUTE FOR ADVANCED STUDIES  
Vienna

# Die Scholar:innen des IHS 1965-2015

Andreas Huber, Thomas König, Clelia Castellucci

*ÖGS Jahreskonferenz*

Input im Rahmen der Podiumsdiskussion:

*Das IHS und die Professionalisierung der Sozialwissenschaften in Österreich*

Wien, 4. Juli 2023

# Projekt und Hintergrund

- Anlass: 60 Jahre IHS / Projekt des OeNB Jubiläumsfonds
- Ziel: Wirkungsanalyse des IHS; Forschungsfragen:
  - Welche Karriereverläufe machten die Scholar:innen des IHS?
  - Welche Rolle spielten dabei die am IHS erworbenen Kompetenzen?
  - Welche Wirkungen auf die österreichische (und europäische) Wissenschaftslandschaft hatte das Institut?
- Vorgehensweise: Möglichst vollständiges Erfassen der Karrieren der IHS-Scholar:innen



# Über das Postgraduierten-Programm

- „Sonderfall“: 50 Jahre weitgehend gleichbleibend
- Disziplinäre Ausrichtung: Ökonomie, Politikwissenschaft, Soziologie
- Gastprofessor:innen

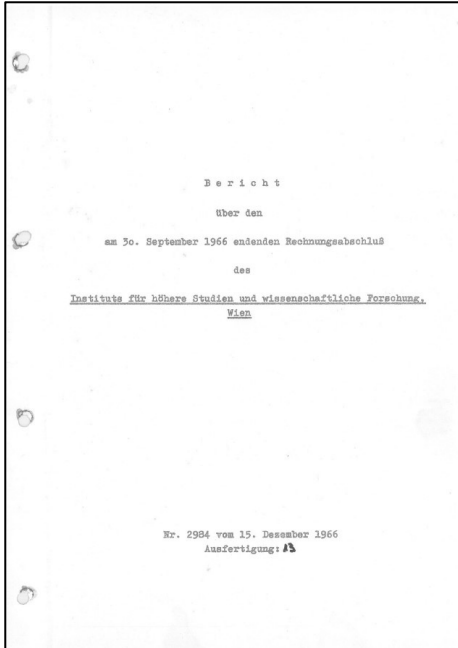
# Zur Erhebung

## Liste der Scholaren und Stipendiaten

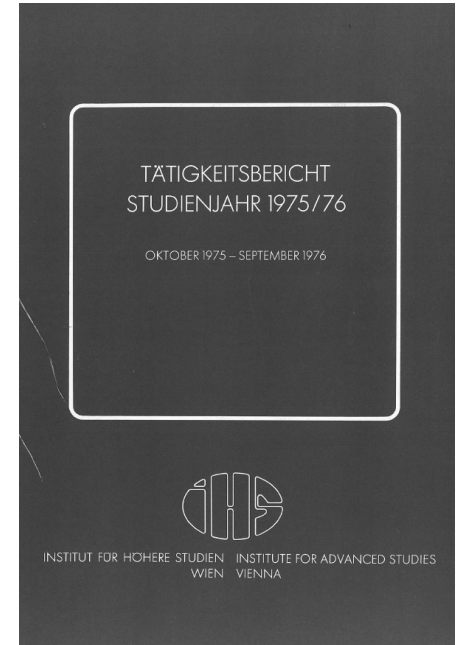
Edwin Deutsch	' '
Helga Nowotny	' '
Ludwig Mochty	' BWL/OR
Janez Ovsenik	' BWL/OR
Leopold Ziegler	72 BWL/OR
Paul Jankowitsch	74 BWL/OR
Gerhard Feuchtmüller	74 BWL/OR
Eduard Zehentner	74 BWL/OR
Konrad Riedl	74 BWL/OR
Andreas Mladek	76 BWL/OR
Gerhard Mayer	76 BWL/OR
Emil Mezgolits	78 BWL/OR
Siegfried Mollatz	78 BWL/OR
Peter Maier	79 BWL/OR
Karlheinz Zügner	79 BWL/OR
Ernst Vejdovsky	80 BWL/OR
Hannes Enthofer	81 BWL/OR
Regina Hiller	81 BWL/OR
Sepp Salminger	81 BWL/OR
Walter Schwarz	81 BWL/OR
	.. ..

Liste aus dem Archiv des IHS

# Zur Erhebung

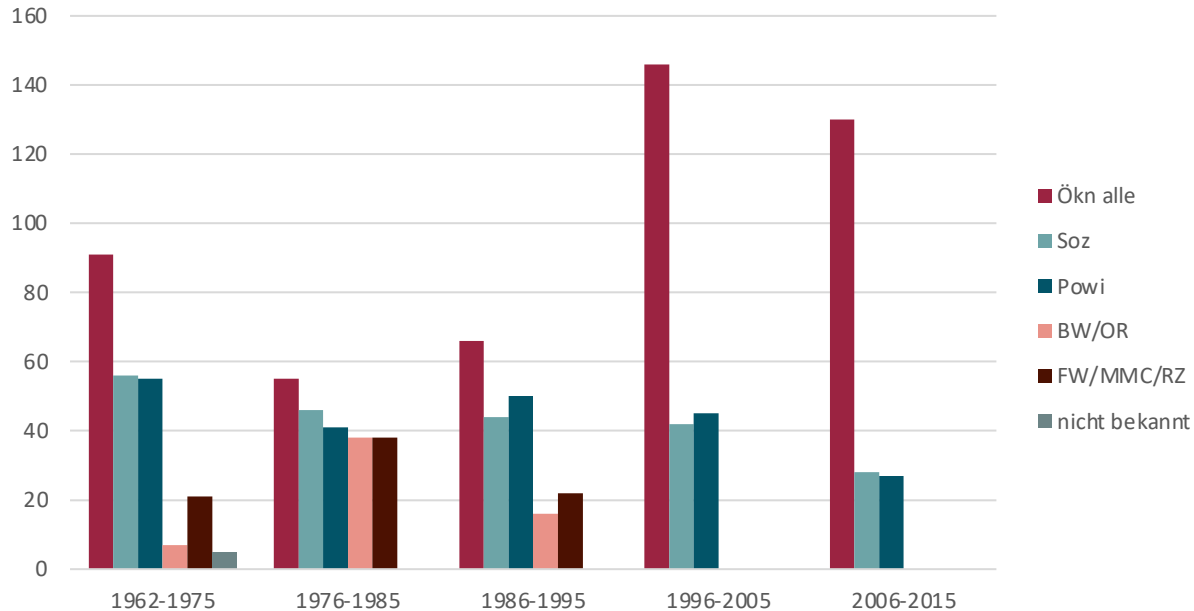


Rechnungsbericht 1966



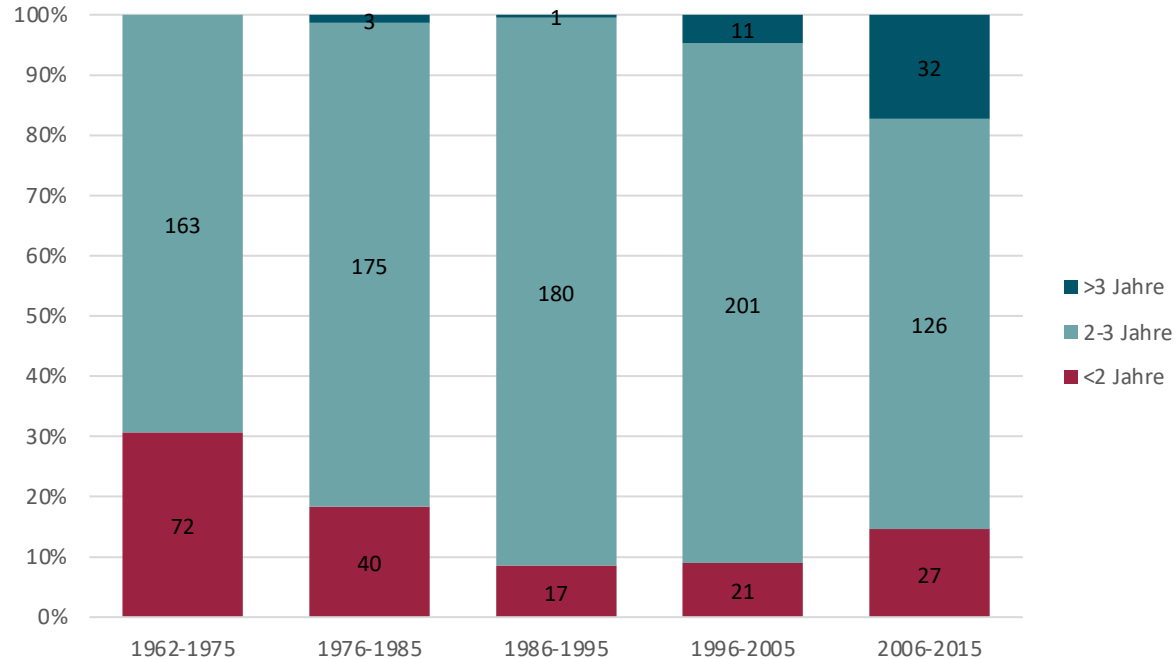
Tätigkeitsbericht 1975/76

# Verteilung der Scholar:innen (Kohorten und Fächer)

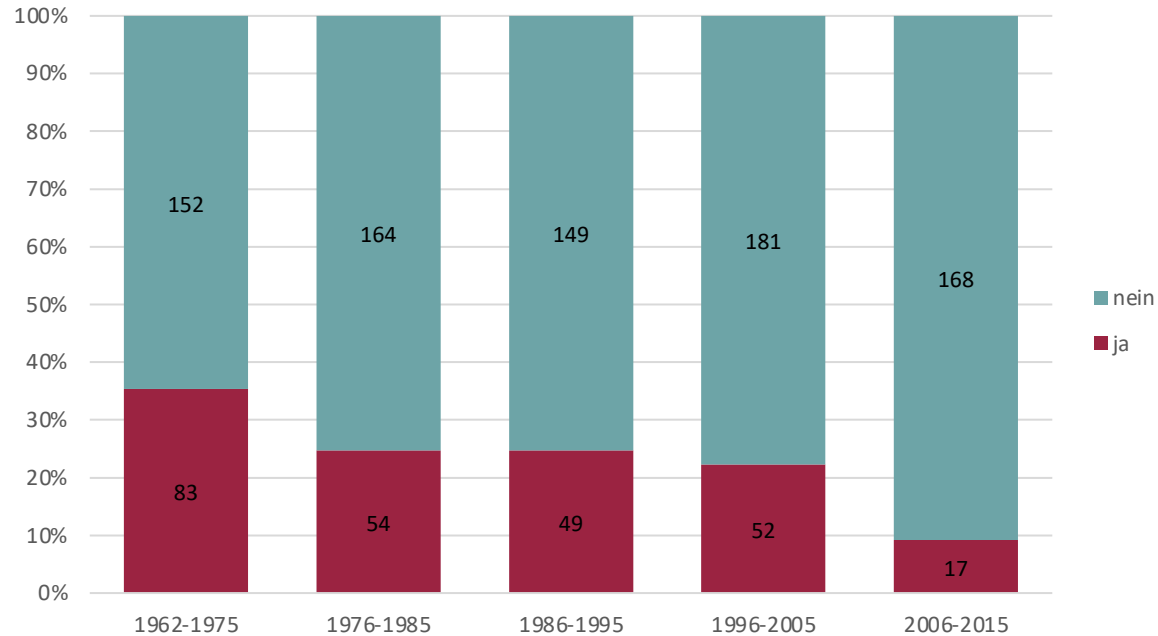


# Anfänger:innen

(unterteilt nach Eintrittskohorte und Dauer der Teilnahme)

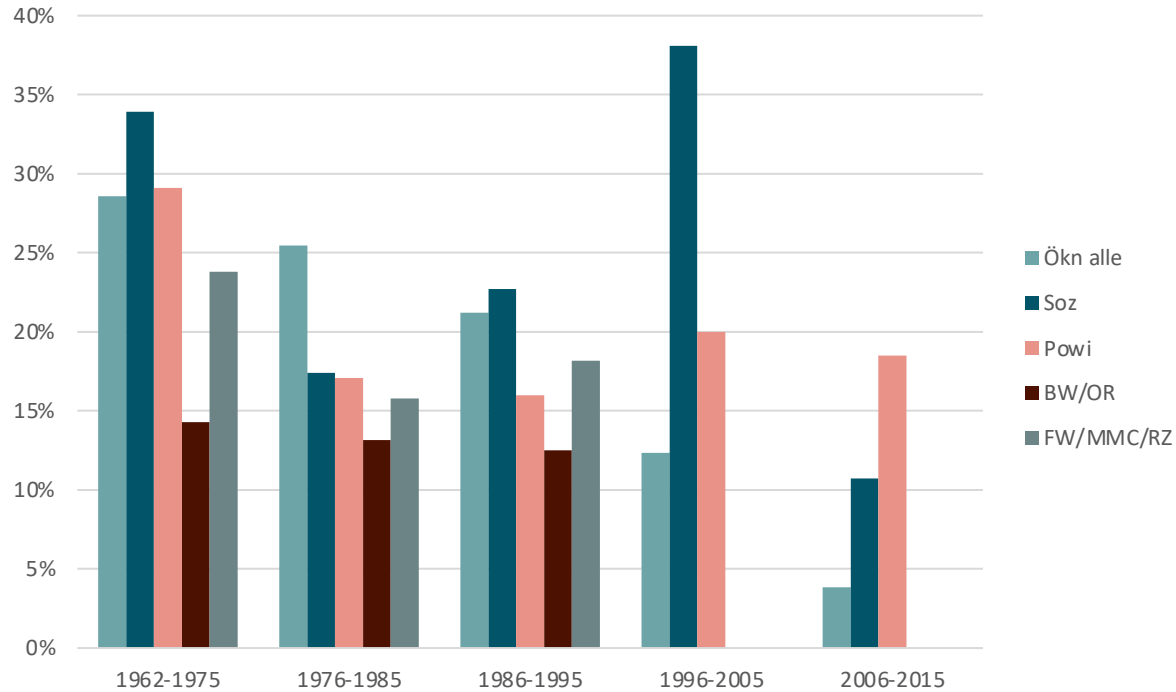


# Verbleibende am IHS (nach Kohorten)

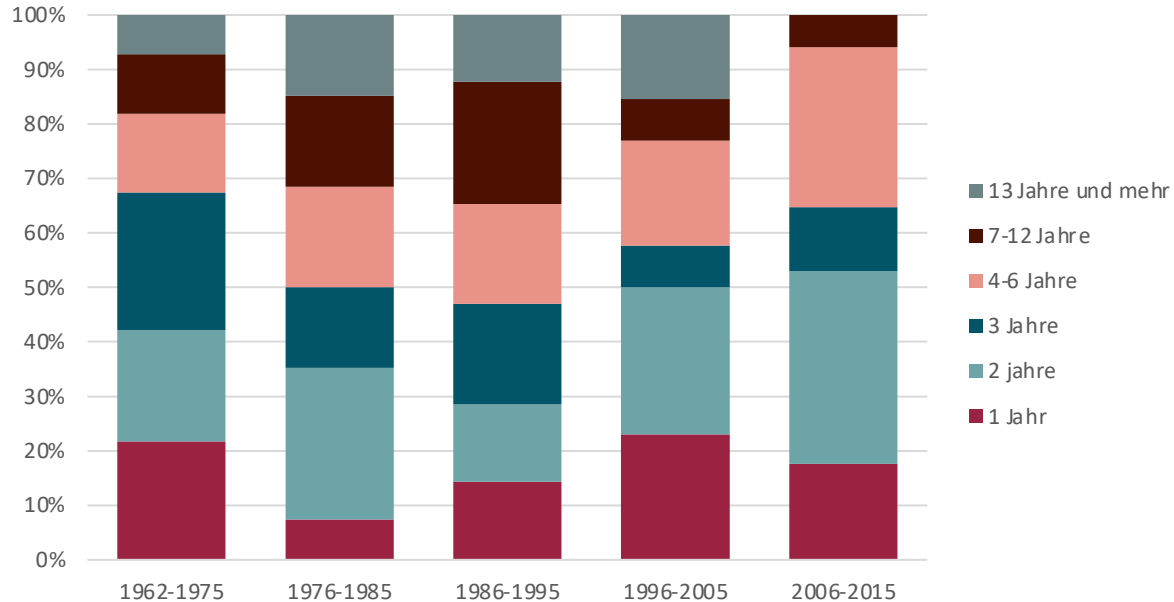




# Übernommene Scholar:innen



## Verbleibedauer der übernommenen Scholar:innen



# Weitere Auswertungen

- Sequenzanalyse
  - Analyse von zeitlich aufeinanderfolgenden Ereignissen oder Zuständen
  - über Matching-Verfahren Gruppierung ähnlicher Sequenzen (= Karriereverlauf)
  - Typologien typischer Absolventenkarrieren
  - „Ereigniszeit“ = Ende der Tätigkeit am IHS als Scholar/in

# Weitere Auswertungen

	Kategorie	Arbeitgeber/in	Ort	Bezeichnung der Tätigkeit	Beginn	Ende
1.	unselbständig erwerbstätig	IHS	Wien	Wissenschaftliche Mitarbeiterin	2007-01-01	2010-06-30
2.						
3.						
4.	unselbständig erwerbstätig					
5.	selbständig erwerbstätig					
6.	Karenz/beurlaubt					
7.	arbeitslos					
8.						
9.						

Abschnitt „Karrieretracking/Berufslaufbahn“ aus dem Online-Fragebogen

# Weitere Auswertungen

f66 Scl Ökn	f67 Scl Ökn	f68 Ass Ökn	f69 AbtL Ökn	f70 AbtL Ökn	f71 BgDir	f72 BgDir	f73 BgDir
f74 Dir	f75 Dir	f76 Dir	f77 Dir	f78 Dir	f79 oP D	f80 oP D	f81 oP D
f82 oP D	f83 oP D	f84 oP D	f85 oP D	f86 oP D	f87 oP D	f88 oP D	f89 oP D
f90 oP D	f91 oP D	f92 oP D	f93 oP D2	f94 oP D2	f95 oP D2	f96 oP D2	f97 oP D2
f98 oP D2	f99 oP D2	f00 oP D2	f01 oP D2	f02 oP D2	f03 oP D2	f04 oP D2	f05 oP D2
f06 oP D2	f07 oP D2	f08 oP D2	f09 oP D2	f10 emP			

Beispiel: Karriere von Gerhard Schwödauer

# Verwertung der Ergebnisse

- Publikationen (Buch, Papers ...)
- Öffentlich zugängliche Datenbank(en)
  - für Österreich relevante Wirtschafts- und Sozialwissenschaftler/innen
  - Scholarinnen und Scholaren